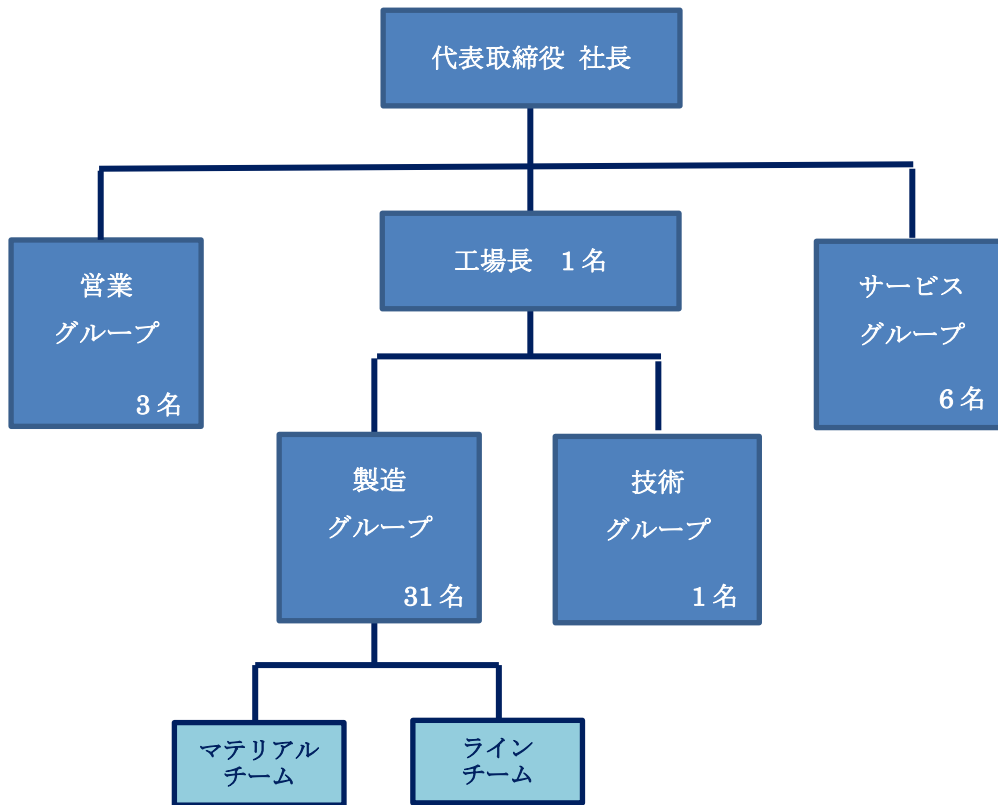


業務を所掌する組織・人員配置

■令和8年度の組織及び人員配置

- ・取締役：2名
- ・工場長：1名
- ・営業グループ：3名
- ・サービスグループ：6名
- ・技術グループ：1名
- ・製造グループ：31名



従業員数内訳

令和8年5月1日 現在

申請者又は申請者の登記上の役員	政令第6条の10で準用する第4条の6に規定する使用人	相談役、顧問等申請者の登記外の役員	運転手	作業員	その他	合計
2人	0人	0人	0人	31人	11人	44人

注釈 (*1) : 兼務職員 (社員) なし。