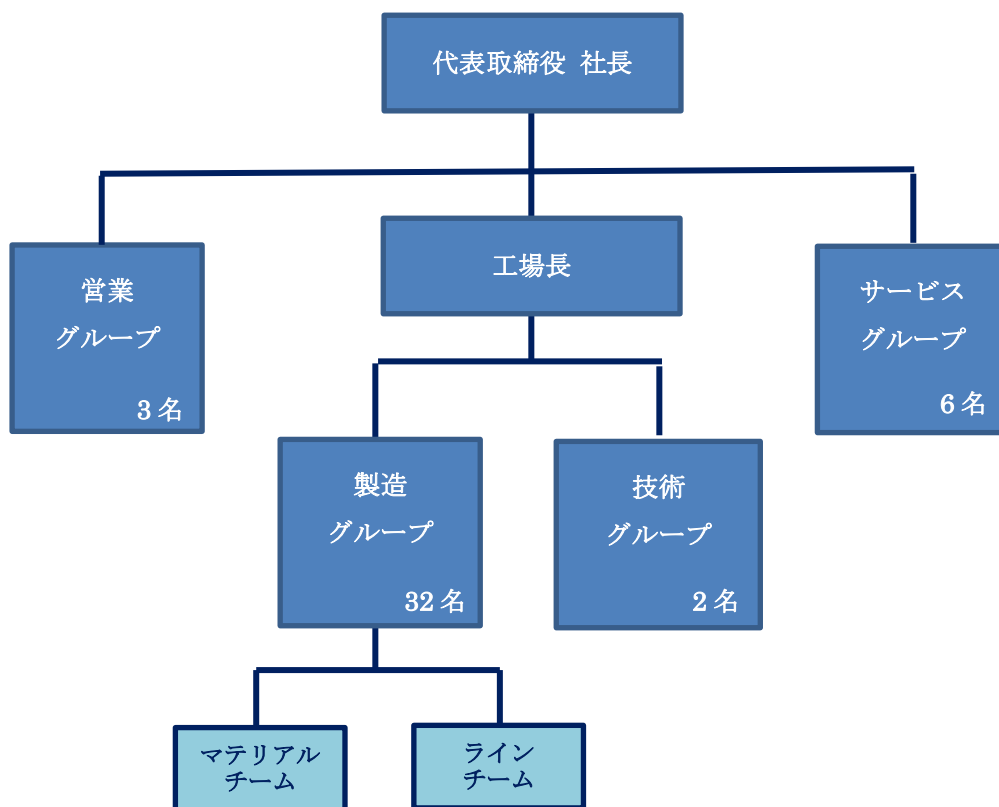


業務を所掌する組織・人員配置

■令和7年度の組織及び人員配置

- ・取締役：2名
- ・工場長：1名
- ・営業グループ：3名
- ・サービスグループ：6名
- ・技術グループ：2名
- ・製造グループ：32名



従業員数内訳

令和7年11月1日 現在

申請者又は 申請者の登 記上の役員	政令第6条の10 で準用する第4 条の6に規定す る使用人	相談役、顧 問等申請者 の登記外の 役員	運転手	作業員	その他	合計
2人	0人	0人	0人	32人	12人	46人